

Instruction Manual

EN

Instruction Manual

ES

Manual de instrucciones

DE

Bedienungsanleitung

FR

Mode d'emploi

IT

Manuale d'istruzioni

CS

Návod k použití

ET

Kasutusjuhend

HR

Priručnik za uporabu

HU

Használati utasítás

LT

Naudojimo instrukcija

LV

Lietošanas instrukcija

MK

Упатство за употреба

PL

Instrukcja obsługi

RO

Manual de instrucțiuni

RU

Руководство по эксплуатации

SL

Navodila za uporabo

SK

Návod na použitie

SR

Uputstvo za upotrebu

UK

Інструкція з експлуатації

PURIFIED WATER IN PROGRESS

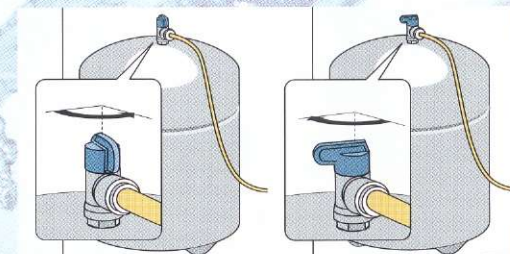
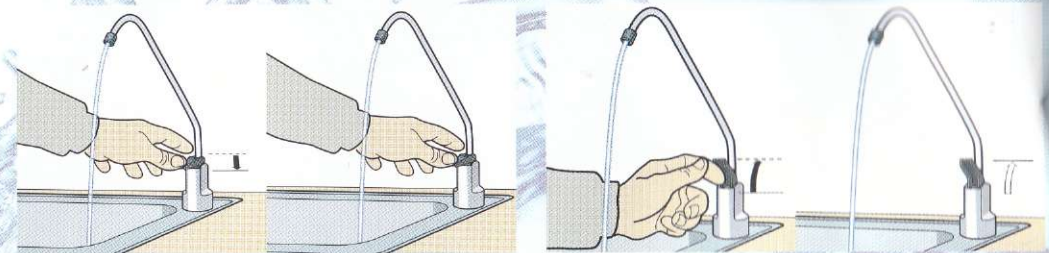
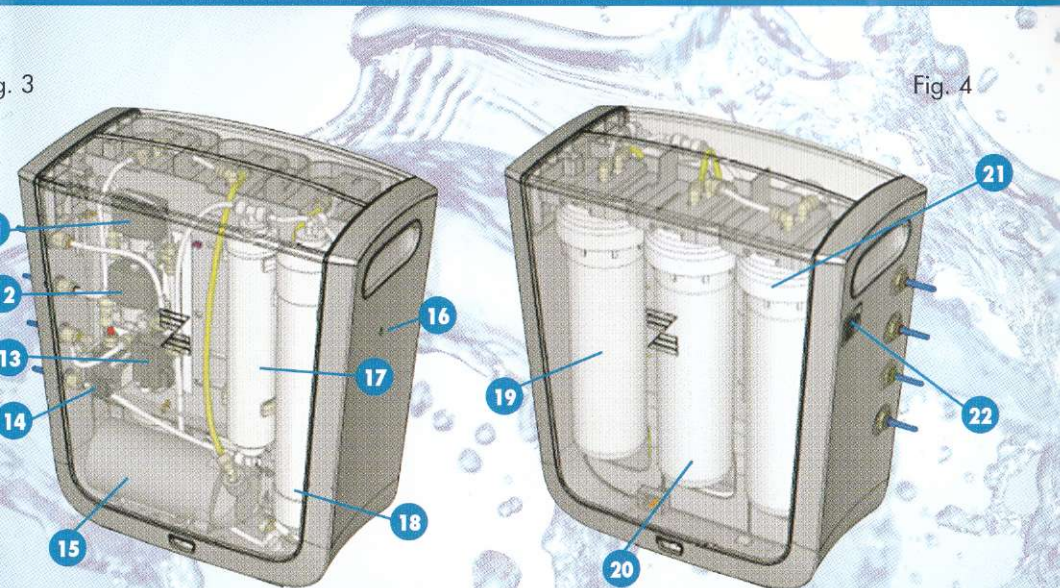
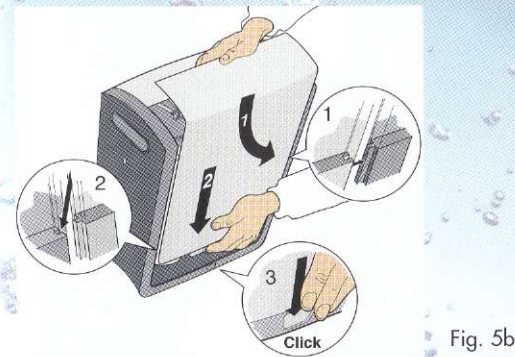
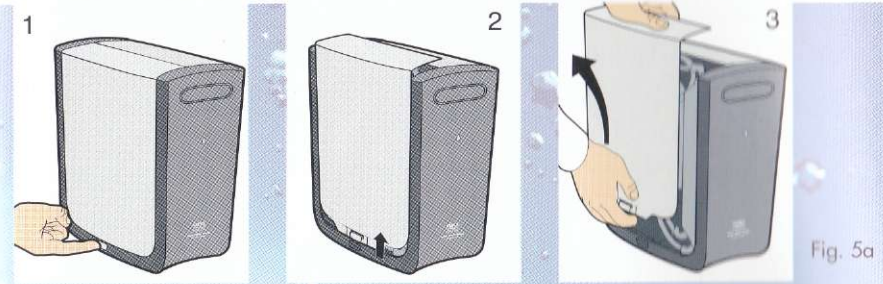
Aqueena®

Water Purifier by Zepter



 **zepter**[®]
INTERNATIONAL
HOME CARE

System overview



Поздравляем Вас с замечательным выбором.

Система очистки воды Aqueena® надежно обеспечит Вас и Вашу семью чистой, полезной для здоровья и исключительной по вкусу водой в течение длительного времени. Благодаря своей уникальной конструкции, зарекомендованной технологии и инновационным техническим характеристикам, система Aqueena® от компании Цептер представляет собой наиболее удобный и продвинутый водоочиститель, присутствующий на рынке в настоящее время.

После подсоединения к трубопроводу холодной воды неочищенная вода проходит через каскад фильтров предварительной очистки и очищается на молекулярном уровне с помощью обратносмотической мембраны. Осадочные частицы, соединения хлора, органических веществ, тяжелые металлы, соли, бактерии Cryptosporidium и Giardia, иные бактерии, вирусы и прочие загрязняющие компоненты надежно удаляются и сливаются в дренаж. Из воды удаляется от 95 до 99% всех растворенных примесей. Система Aqueena® защитит Вас от примесей, способных проникать в Вашу систему водоснабжения, независимо от того, является она общественной или частной. Нет лучше воды для питья, приготовления пищи, безалкогольных напитков, детского питания, а также мытья продуктов и посуды, приготовления кубиков льда или даже умывания лица. Напьюте этой водой своих домашних питомцев, и она им понравится. Расходуйте ее в любом количестве, она не требует существенных затрат и всегда присутствует в кране на Вашей кухне.

Система очистки воды Aqueena изготовлена из прочных материалов с гладкой и легко очищаемой поверхностью.

Система обеспечивает не только получение свежей воды, но и сама по себе выглядит свежей и новой даже после нескольких лет работы. Техническое обслуживание и ремонт Вашего водоочистителя профессионально осуществляются уполномоченными представителями сервисных служб компании Цептер. Теперь, когда Вы приобрели источник чистой воды для своего дома, Вы можете расслабиться и с наслаждением выпить стакан воды. Водоочиститель Aqueena® обеспечит ее чистоту в максимальной степени.

Инструкции по безопасности

Категорически запрещается отсоединять или выполнять какие-либо работы на любых внешних водопроводных трубах (оранжевый, красный, желтый и синий патрубки на рис.1). При необходимости отсоединения водопроводных труб, пожалуйста, обращайтесь за поддержкой в сервисную службу компании Цептер. В чрезвычайной ситуации, когда Вам необходимо выполнить работу самостоятельно, пожалуйста, обращайтесь к Руководству по установке и сервисному обслуживанию и следуйте приведенным в нем инструкциям. Пожалуйста, не забывайте о том, что любые несанкционированные действия с внешними водопроводными трубами или патрубками автоматически аннулируют гарантию на Вашу систему Aqueena®.

Категорически запрещается ремонтировать или изменять любые внутренние компоненты системы Aqueena®, поскольку Вы можете нарушить функциональность и надежную работу Вашего водоочистителя. Любые несанкционированные действия с внутренними компонентами системы Aqueena® автоматически аннулируют гарантию.

Используйте только оригинальный блок питания (KW-SVPS-3324) в качестве источника электропитания Вашей системы Aqueena®. Оригинальный блок питания специально предназначен для работы с системой Aqueena® и отвечает очень жестким требованиям по безопасности. Применение любого иного блока питания, даже с аналогичными электрическими характеристиками, снижает надежность

работы водоочистителя Aqueena®, автоматически аннулирует гарантию на Вашу систему Aqueena® и даже способно привести к поломке внутренних узлов системы очистки воды.

Система Aqueena® представляет собой водоочиститель бытового назначения. Не применяйте данную систему в каких-либо иных целях. Любое применение в целях, отличных от очистки воды для бытовых нужд автоматически аннулирует гарантию на Вашу систему Aqueena®.

Сервисные услуги, техническое обслуживание и ремонтные работы должны выполняться только уполномоченным персоналом компании Цептер. Все работы по техническому обслуживанию должны выполняться с использованием сменных картриджей и запасных частей компании Цептер. Ниже перечислены оригинальные сменные картриджи для системы Aqueena®: AQ-20, AQ-5, AQ-C, AQ-TFC-43-E или AQ-INLINE.

Это не только обеспечит безопасную и надежную работу Вашего водоочистителя, но и является обязательным условием действия гарантии на систему. Запрещается погружать систему Aqueena® в воду. При очистке пользуйтесь только мягкой тканью, смоченной в воде и мыльном растворе.

Запрещается применять любые химикаты при очистке внешней поверхности корпуса системы Aqueena®. Применение спирта, бензина, органических и неорганических кислот, сильных базовых химикатов вроде концентрированных составов для мытья

посуды приведет к существенному повреждению боковых поверхностей водоочистителя Aqueena®.

Система Aqueena® представляет собой отдельно стоящее устройство. Запрещается класть или держать какие-либо предметы на его поверхности.

Запрещается применять водоочиститель Aqueena® в водопроводной системе, которая является небезопасной с микробиологической точки зрения или обладает неизвестными микробиологическими характеристиками, без проведения соответствующей дезинфекции до начала эксплуатации Системы.

Инструкция по эксплуатации

Открытие и закрытие корпуса водоочистителя Aqueena®

Рис.5а. Процедура снятия боковых панелей водоочистителя Aqueena®

Рис.5б. Процедура установки боковых панелей водоочистителя Aqueena®

Пользование краном чистой воды

Вы можете открывать кран чистой воды двумя способами:

1. Чтобы открыть кран для наполнения небольшой емкости или на непродолжительное время, нажмите на черную ручку и удерживайте ее в нажатом положении. Пока ручка нажата вода будет вытекать из крана (Рис.6. Открытие крана на непродолжительное время).

Для закрытия крана просто отпустите данную ручку, и она автоматически возвратится в положение «закрыто».

2. Чтобы наполнить большую емкость или открыть кран более, чем на несколько секунд, поднимите черную ручку вверх до момента фиксации в крайнем верхнем положении (Рис.7. Открытие крана на продолжительное время). Пока ручка зафиксирована в таком положении, вода будет вытекать из крана, наполняя емкость. Для закрытия крана достаточно повторно нажать на ручку и вывести ее из фиксированного положения.

Включение/выключение питания (см. Рис. 4)

Открытие и закрытие **вентил**я резервуара **чистой** воды

Если Вы, по той или иной причине, намерены перекрыть подачу воды в резервуар или из резервуара чистой воды, воспользуйтесь запорным вентилем, установленным в верхней части резервуара. Чтобы закрыть этот вентиль, поверните его на 90° против часовой стрелки, как показано ниже на рис.8. Вентиль закрывается, когда синий

рычаг будет установлен перпендикулярно направлению потока воды. Для повторного открытия вентиля поверните его на 90° по часовой стрелке и установите синий рычаг вентиля параллельно направлению потока воды (Рис.8. Открытие и закрытие запорного вентиля на резервуаре чистой воды).

Закрытие и открытие водопроводной магистрали вручную

Для закрытия или открытия водопроводной магистрали, подведенной к Вашему водоочистителю Aqueena® закройте или откройте входной вентиль на трубе холодной воды под раковинной, где установлена система Aqueena®.

Если Вы не обнаружите в указанном месте патрубков водопроводной магистрали, либо если Вы не уверены, какой именно из них установлен в Вашем доме, пожалуйста, обращайтесь в представительство компании Цептер, и сотрудники представительства с удовольствием Вам помогут.

Очистка системы Aqueena®

Ваш водоочиститель Aqueena® легко поддерживать в хорошем состоянии. Материалы, из которых изготовлен внешний корпус водоочистителя Aqueena®, позволяют сохранять эстетичный вид в течение продолжительного времени. Пластиковые материалы не подвержены воздействию грязи, жира или минерального масла, а также не чувствительны к УФ-излучению солнечного света. Для очистки внешних поверхностей достаточно использовать мягкую ткань, смоченную водой и раствором мыла. Удалите скопления пыли, пятна или грязь и протрите мягкой сухой тканью. Не пользуйтесь в процессе очистки твердыми и острыми предметами или инструментами, особенно при очистке съемных боковых панелей, чтобы их не поцарапать.

Примечание: Запрещается применять любые химикаты, например, спирт, бензин, ацетон, средства для мытья посуды, т.к. это может привести к появлению трещин и

разрушению блестящих поверхностей
Вашего водоочистителя Aqueena®.

Сервис и устранение неисправностей.

Своевременное сервисное обслуживание и правильная эксплуатация устройства являются гарантией нормальной работы и долгого срока службы Вашей Системы очистки воды Aqueena®. Обслуживание включает в себя определенную последовательность обязательных действий, выполняемую на регулярной основе квалифицированным официальным представителем сервисной службы.

Частота сервисного обслуживания

Частота обслуживания зависит от качества воды поступающей в устройство. Если вода содержит большое количество растворенных в ней субстанций (частицы, осадок и т.д.), то, возможно, Вам будут чаще требоваться кратковременные визиты специалиста, а не полное сервисное обслуживание. В остальных случаях, Вам следует вызывать специалиста каждые 4-6 месяцев, чередуя кратковременный визит с полным пакетом сервисных услуг.

Ограниченная гарантия

Гарантийные Условия

Все наши приборы прошли строгие тестовые испытания и имеют гарантию 12 месяцев в случае обнаружения производственного брака. Гарантийный срок начинается со дня совершения покупки. Днем покупки считается дата, указанная на счете Продавца, ответственного за доставку изделия. В течение всего гарантийного срока Изготовитель обязуется бесплатно произвести ремонт или замену тех частей изделия, относительно которых было установлено наличие производственных дефектов. неполадки в работе изделия, не связанные с браком материалов, из которых оно изготовлено, или же с производственным браком, должны быть рассмотрены в одном из Сервисных Центров Компании, и меры по их устранению будут приниматься в зависимости от выданного им заключения.

Данное гарантийное обязательство действительно только в случае, если:

1. Устройство имеет брак материалов или производства.
2. Не имеется признаков того, что неполадки возникли в результате действий самого Покупателя, или в изделии присутствуют неоригинальные детали, установленные сторонними лицами.
3. Использовались только оригинальные детали и материалы.
4. Устройство не было перегружено или разбито.

Данное гарантийное обязательство не распространяется на:

1. Те части или детали изделия, порча которых произошла естественным образом.

2. Повреждения, возникшие в результате неправильных действий покупателя при транспортировке, неадекватном использовании, небрежности, неправильной установке и несоблюдении рекомендаций, указанных в печатных материалах, поставляемых с изделием.
3. Используемые дополнительные аксессуары.

Эта гарантия не затрагивает установленные законом права потребителя согласно действующему национальному законодательству, а также права потребителя, определяемые его Договором о Купле/Продаже с Продавцом.

В отсутствие соответствующего национального законодательства, эта гарантия является единственным и исключительным юридическим документом, защищающим права потребителя. Изготовитель не несет ответственности за любой случайный или неслучайный ущерб, вызванный нарушениями положений данной гарантии на изделие. Ответственность изготовителя ограничена и не может превышать продажную стоимость изделия, фактически оплаченную потребителем при покупке.

Данная гарантия не включает в себя ответственность за ущерб, нанесенный изделию, в результате его нецелевого или неправильного использования, несоответствующей упаковки, неверной повседневной эксплуатации и ремонта, произведенного не специализированными сервисными центрами.

Если, после покупки изделия, метка его серийного номера была удалена или ее невозможно распознать, изготовитель оставляет за собой право отказать покупателю в гарантийном обслуживании.

Устранение простых неисправностей

Признак	Причина	Варианты решения
<p>Вода не вытекает из крана, и индикатор работы капальной системы не горит</p>	<ol style="list-style-type: none"> 1. Электропитание не поступает на водоочиститель Aqueena® 2. Не включено питание водоочистителя Aqueena® 3. Водоочиститель Aqueena® автоматически выключен после обнаружения внутренней утечки 	<ol style="list-style-type: none"> 1. Убедитесь в том, что электрический кабель вставлен в заземленную розетку сети электропитания и подсоединен к блоку питания системы Aqueena®. Убедитесь в том, что кабель «24 В постоянного тока» от блока питания подсоединен к разъему электропитания водоочистителя. Руководствуйтесь указаниями на рис.2 и 3. 2. Включите водоочиститель, установив выключатель питания в положение «1», см. рис.3. 3. Обратитесь в представительство компании Центер для устранения утечки и восстановления работоспособности системы
<p>Вода не вытекает из крана, и индикатор работы капальной системы горит</p>	<ol style="list-style-type: none"> 1. Водоочиститель Aqueena® только что установлен, и система заполняется водой 2. Не подсоединены, либо неправильно подсоединены водопроводные трубы 3. Для модели Aqueena® Max уровень давления исходной воды слишком низкий, и система защиты насоса отключила подачу исходной воды 4. Регулярное сервисное обслуживание не проводилось, и предварительные фильтры забиты 	<ol style="list-style-type: none"> 1. Подождите в течение одного часа, пока система заполнится водой 2. Проверьте подсоединение водопроводных труб в соответствии с указаниями Раздела «Описание системы» 3. Модели aqueena® Max комплектуются системами защиты насоса. При слишком низком уровне давления исходной воды система временно выключает насос. Как только уровень давления исходной воды восстанавливается, система Aqueena® возобновляет работу в штатном режиме 4. Обратитесь в представительство компании Центер для проведения регулярного сервисного обслуживания Вашего водоочистителя Aqueena®¹
<p>Слабый лоток воды из крана</p>	<ol style="list-style-type: none"> 1. Резервуар для чистой воды опустошен из-за высокой степени расхода воды 2. Низкое давление воздуха в резервуаре для чистой воды 3. Слишком низкий уровень давления исходной воды (только для моделей Aqueena® Max) 	<ol style="list-style-type: none"> 1. Установите резервуар для чистой воды большей емкости или мембрану большей пропускной способности 2. Обратитесь в представительство компании Центер по вопросу восстановления требуемого уровня давления воздуха в резервуаре для чистой воды 3. Установите модель водоочистителя Aqueena®¹ Max, укомплектованную повышающим насосом
<p>Чрезмерный шум в процессе очистки воды</p>	<p>Повышающий насос требует технического обслуживания (только для моделей Aqueena® Max)</p>	<p>Обратитесь в представительство компании Центер</p>

Расходные запасные части

EE-AQ-20	AQ-20 Фильтр предварительной очистки для системы Aqueena, 20 микрон
EE-AQ-5	AQ-5 Фильтр предварительной очистки для системы Aqueena, 5 микрон
EE-AQ-C	AQ-C Фильтр предварительной очистки из активированного угля для системы Aqueena
EE-AQ-INLINE	AQ-INLINE Пост-фильтр из активированного угля для системы Aqueena
EE-AQ-TFC-43-E	AQ-TFC-43-E Обратноосмотическая мембрана 43 GPD для системы Aqueena в сборе

Технические характеристики

Параметр / Модель	Aqueena** Basic	Aqueena**1	Aqueena' Max
Производительность очищенной воды, л/день	162*	162'	225"
Средний уровень очистки от примесей	95 - 99%	95 - 99%	95 - 99%
Максимальное количество TDS исходной воды, мг/л (ppt)	1500	1500	2000
Минимальная/максимальная температура исходной воды, °C	2-3,8	2-3,8	2-3,8
Рабочее давление поступающей воды, бар	3,2 - 7,0	3,2 - 7,0	0,8 - 7,0
Размер (ширина x глубина x высота), мм	215x380x416	215x380x416	215x380x416
Масса, кг	7,2	7,4	10,4
Источник питания	240V 50Hz	240V 50Hz	240V 50Hz
Сертификаты электробезопасности	CE, S, B	CE, S, B	CE, S, B
Максимальная потребляемая мощность, Вт	17	24	31
Общий объем резервуара для воды, л ""	17	17	17
Рабочий объем резервуара для воды, л ""**	12	12	12
Масса резервуара для воды, кг	4,1	4,1	4,1
Дополнительное оборудование для водоочистителей Aqueena-'		<ul style="list-style-type: none"> • Комплект для установки высокопроизводительной обратноосмотической мембраны 340 л/день • Комплект высокопроизводительного повышающего насоса • Резервуары для воды емкостью от 2 до 80 литров • Ультрафиолетовая лампа 	



* при давлении исходной воды 4,2 бар и температуре исходной воды 25°C.

Расход изменяется при иных условиях работы

** при давлении исходной воды 2,0 бар и температуре исходной воды 25°C.

Расход изменяется при иных условиях работы

*** измеряется при закрытом резервуаре

**** предусмотрены разные варианты размеров резервуара

Общий вид системы

Рис. 1. Схема подсоединения водоочистителя Aqueena®, установленного под раковиной

- 1 Водоочиститель Aqueena'
- 2 Впускной патрубок
- 3 Сливной патрубок
- 4 Кран питьевой воды
- 5 Резервуар для воды
- 6 Блок питания (разделительный трансформатор)

Рис. 2. Цветное обозначение соединительных патрубков

- 7 Впускной патрубок **ОРАНЖЕВЫЙ**
- 8 Сливной патрубок **КРАСНЫЙ**
- 9 Патрубок резервуара для воды **ЖЕЛТЫЙ**
- 10 Патрубок крана питьевой воды **СИНИЙ**

Рис.3 и 4. Внутреннее устройство водоочистителя Aqueena®

- 11 Промывочный клапан EE-AQ-ELV-P-14
- 12 Впускной клапан EE-AQ-ELV-P-14
- 13 Реле давления резервуара EE-KF-TRST
- 14 Реле низкого давления EE-KF-LPS
- 15 Повышающий насос EE-AQ-P-21
- 16 Индикатор включения системы
- 17 Выходной фильтр EE-AQ-INLINE
- 18 Обратноосмотическая мембрана
- 19 Фильтр предварительной очистки крупных частиц
- 20 Фильтр предварительной очистки из активированного угля
- 21 Фильтр предварительной очистки мелких частиц
- 22 Выключатель питания ВКЛ/ВЫКЛ